

# Calculateur Beelong



## Calculer simplement l'impact environnemental et l'équilibre nutritionnel des plats et menus en restauration collective

Beelong et Fourchette verte Suisse ont développé une [application en ligne](#) pour permettre aux professionnels de la restauration collective de calculer simplement

l'impact environnemental et l'équilibre alimentaire de leurs menus. Ce calculateur évalue chaque menu et l'ensemble des plats préparés sur la journée.

Des indicateurs nutritionnels supplémentaires aident à une planification de repas équilibrés et durables sur la semaine ou sur le mois.

Le Health-Score en bref :

**beelong**  
ECO-SCORE® by Beelong

Développé par Beelong, l'indicateur ECO-SCORE® évalue l'impact environnemental des plats en prenant en compte divers critères tels que l'émission carbone, l'empreinte hydrique, l'utilisation des sols, la biodiversité, la saisonnalité, le bien-être animal, les emballages et le transport des aliments.

Beelong propose une analyse de cycle de vie (ACV) de produits issus du champ à l'assiette. En utilisant les données scientifiques actualisées et les informations disponibles sur le marché.

**HEALTH SCORE**  
Développé par Fourchette verte, cet indicateur repose sur l'équilibre alimentaire en fournissant des informations sur la qualité nutritionnelle des plats. Le Health Score se situe sur une échelle de 0 à 5, où 5 est la note maximale. Ce score est basé sur la composition nutritionnelle des plats, en tenant compte de la teneur en matières grasses saturées, en sucres ajoutés, en sel et en fibres alimentaires.

Les indicateurs se basent sur les recommandations nutritionnelles suisses de l'OFAG et de la Société Suisse de Nutrition.

Le Health-score renseigne sur l'équilibre alimentaire, dans le but de mieux informer les personnes fréquentant les restaurants scolaires, de crèches, d'entreprise,

d'université, de foyers, d'établissements médico-sociaux, etc.

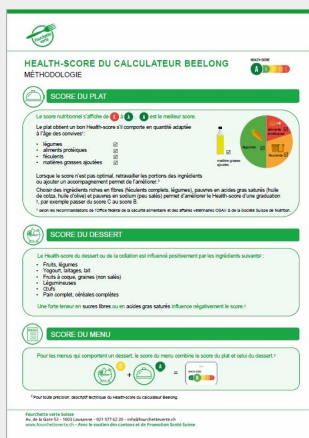
## Méthodologie

Fourchette verte a développé une méthodologie pour les plats et une autre pour les collations et desserts.

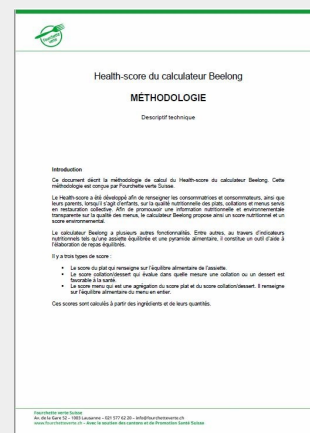


Tous les mets sont évalués sur la base des mêmes critères. Les indicateurs se basent sur les recommandations nutritionnelles suisses de l'Office fédéral de la sécurité alimentaire et des affaires vétérinaires OSAV et de la Société Suisse de Nutrition en fonction de l'âge. Les données nutritionnelles sont issues de la [base de données suisse des valeurs nutritives](#).

L'essentiel du Health-score expliqué dans cette [présentation synthétique](#).



Pour des précisions scientifiques et techniques, vous pouvez vous référer au [descriptif complet de la méthodologie du Health-score](#).



Tiré de <https://fourchetteverte.ch/article/calculateur-beelong/fr/>